



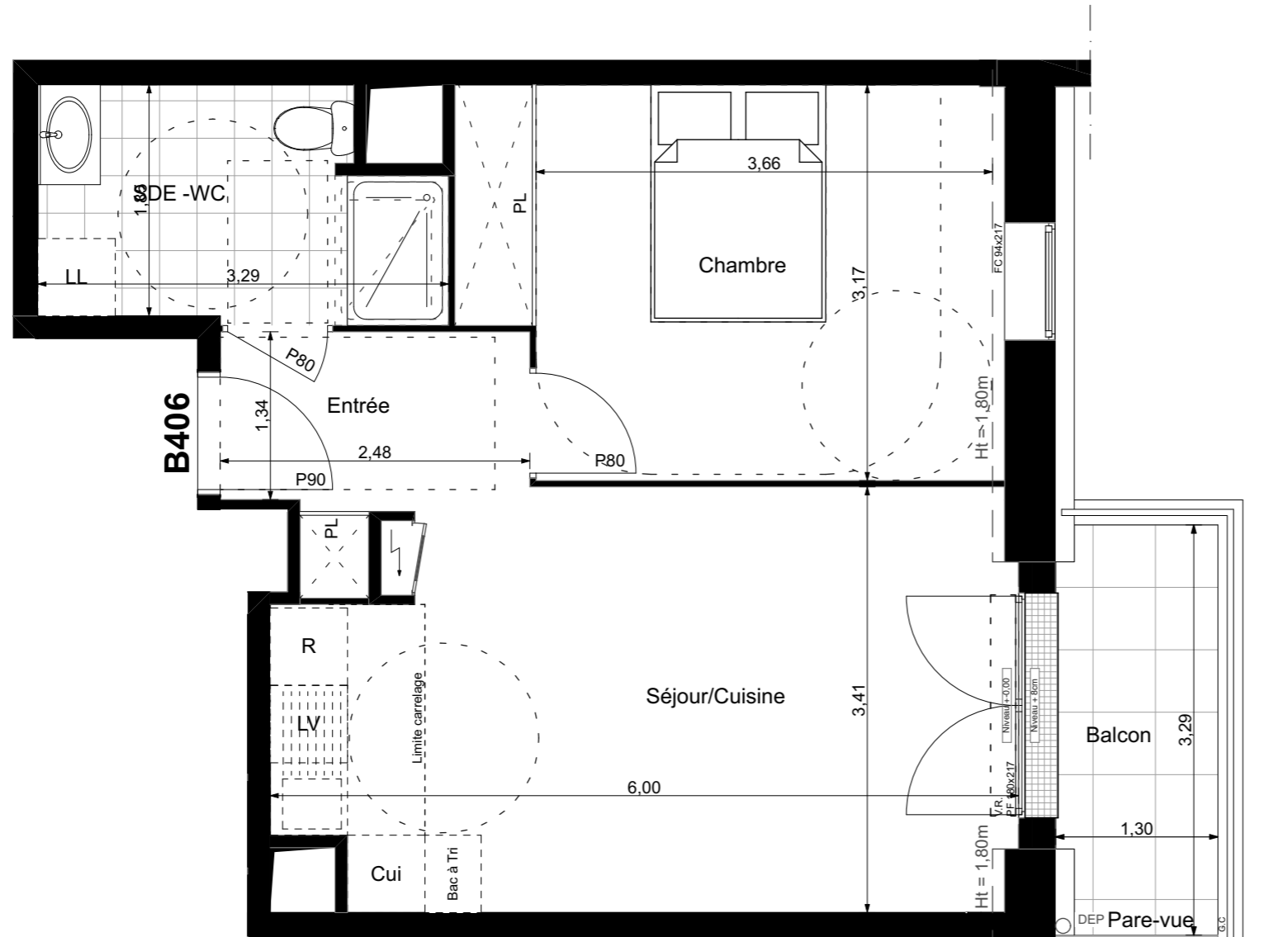
PLAN DE VENTE



|               |                         |             |
|---------------|-------------------------|-------------|
| Bâtiment<br>B | <b>Achères<br/>(78)</b> | App<br>B406 |
| 2 Pièces      |                         | 25/07/2024  |
| Lot<br>267    | <b>4er ÉTAGE</b>        | Indice 0    |

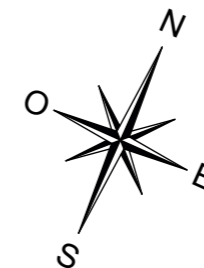
SURFACES HABITABLES (m<sup>2</sup>)

| Pièces                         | Surf. Habitable (m <sup>2</sup> ) |
|--------------------------------|-----------------------------------|
| ENTRÉE                         | 3,71                              |
| SÉJOUR + CUISINE               | 18,74                             |
| CHAMBRE                        | 12,84                             |
| SALLE D'EAU - WC               | 5,66                              |
| <b>TOTAL SURFACE HABITABLE</b> | <b>40,95</b>                      |
| BALCON                         | 4,15                              |
| <b>TOTAL SURFACE PRIVATIVE</b> | <b>45,10</b>                      |



- VR Volet roulant
- PF Porte-fenêtre
- F Fenêtre
- FC Fenêtre chassis
- GC Garde-corps
- DEP Descente eau pluviale

Soffite ou Faux-Plafond



- Le plan de travail, le bac à tri, le réfrigérateur, le lave-vaisselle, le lave-linge, la plaque de cuisson ne sont pas fournis. Leur emplacement définit l'implantation des alimentations et les évacuations d'eau ainsi que l'implantation électrique.
- ★ Proposition d'implantation d'une douche accessible.

En fonction des nécessités de la réalisation, des modifications sont susceptibles d'être apportées à ce plan. Par ailleurs :

- Les soffites, faux plafonds, rampants, gaines sont susceptibles d'évoluer en situation, en nombre et en dimensions.
- Les canalisations, pieds de ferme, retombées, regards ne sont pas figurés.